



**20 ans de coopération au service
de la forêt des Pyrénées**



La forêt couvre plus de la moitié du massif des Pyrénées



Ce n'est pas **UNE** forêt mais plutôt **DES** forêts

Ce sont des forêts multifonctionnelles





Protection



Production



Biodiversité



Accueil



Interreg POCTEFA



UNION EUROPEA
UNION EUROPEENNE



Protection

Production

Biodiversité



Hier
2010-2014



Aujourd'hui
2016-2020



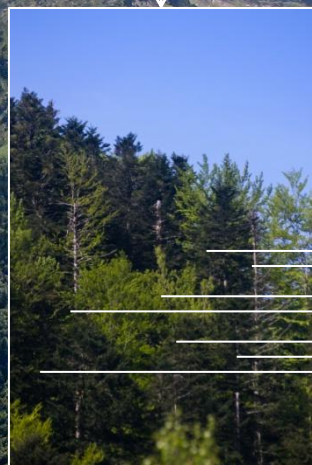
UNION EUROPEA
UNION EUROPEENNE



Demain
2020-2022

Quel a été l'impact de POCTEFA sur le territoire frontalier ?

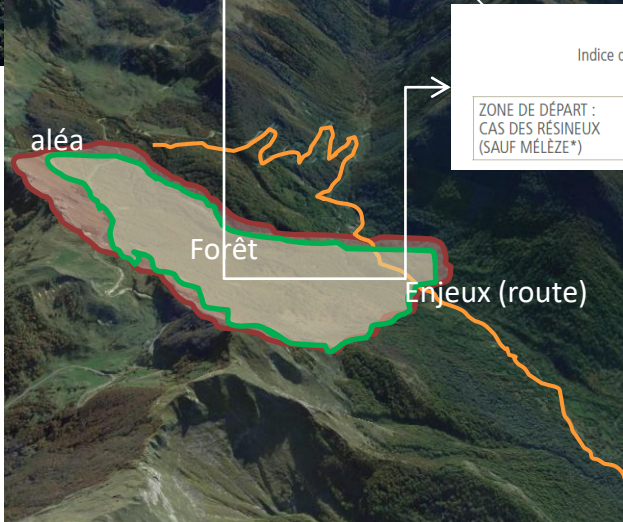
► Une meilleure gestion des forêts de montagne pour mieux protéger les biens et les personnes



Quelles essences ?
 Quels diamètres ?
 Quelle densité d'arbres ?



Indice de maîtrise de l'aléa IMA		COUVERT HIVERNAL (EN %) DES RÉSINEUX À FEUILLES PERSISTANTES (Épicéas, Sapin, Pins)			
		< 10 %	10 - 30 %	30 - 70 %	> 70 %
ZONE DE DÉPART : CAS DES RÉSINEUX (SAUF MÉLÈZE*)	Aléa déclaré en forêt	0	1	2	3
	Aléa potentiel en forêt	0	2	5	6



Situation	Évaluation de risques forestiers sur 10 ans	Risques des incendies	Années critiques de la situation	Niveau de maîtrise de l'aléa	Niveau de maîtrise de l'aléa	Niveau de maîtrise de l'aléa	
						avec possibilité d'entretien des bois	avec possibilité d'entretien des bois
Sans enjeu	Faible	Faible	Non	Non	Non	Non	Non
Enjeu faible	Faible	Faible	Non	Non	Non	Non	Non
Enjeu moyen	Moyenne	Moyenne	Non	Non	Non	Non	Non
Enjeu élevé	Élevée	Élevée	Non	Non	Non	Non	Non



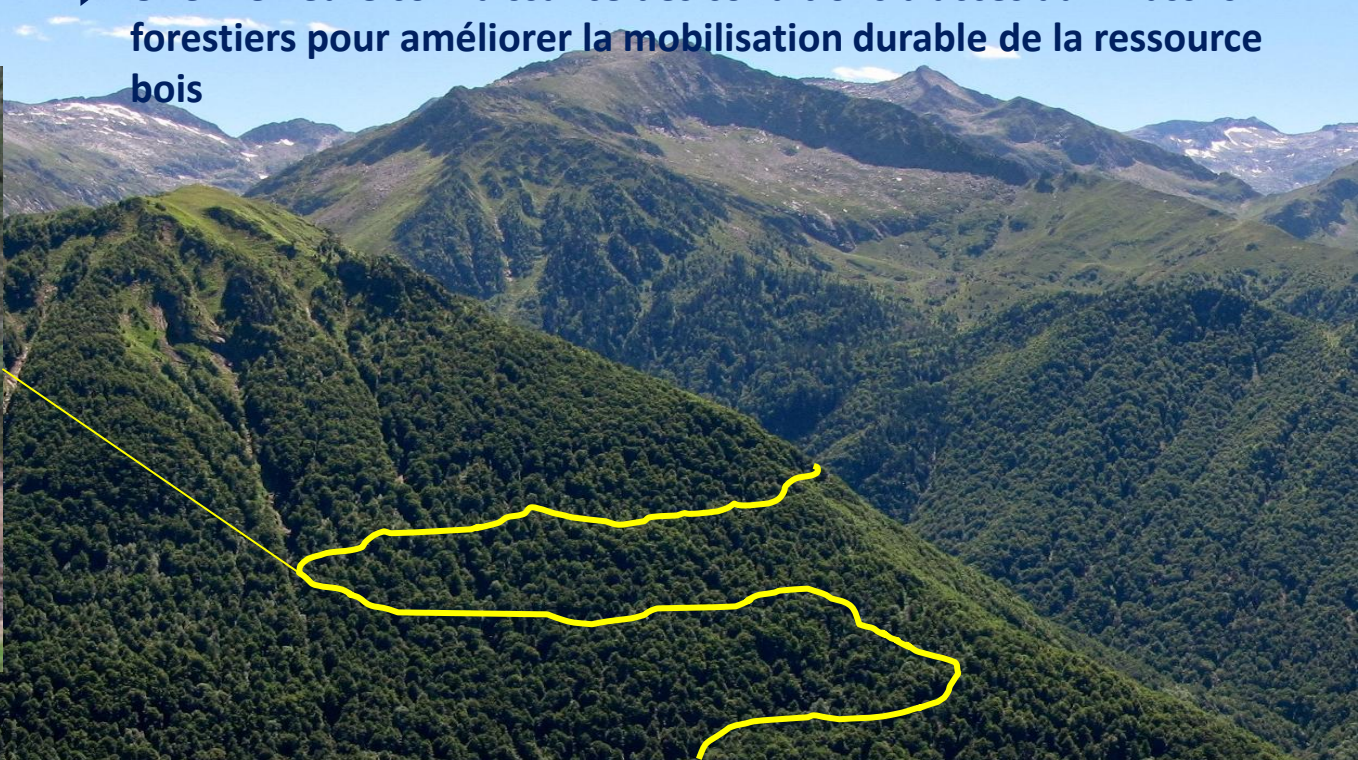
L'évaluation du niveau de risque naturel

L'évaluation de la capacité des peuplements forestiers à protéger

Recommandations de gestion sylvicole pour assurer le rôle de protection que joue la forêt

Quel a été l'impact de POCTEFA sur le territoire frontalier ?

- Une meilleure connaissance des conditions d'accès aux massifs forestiers pour améliorer la mobilisation durable de la ressource bois



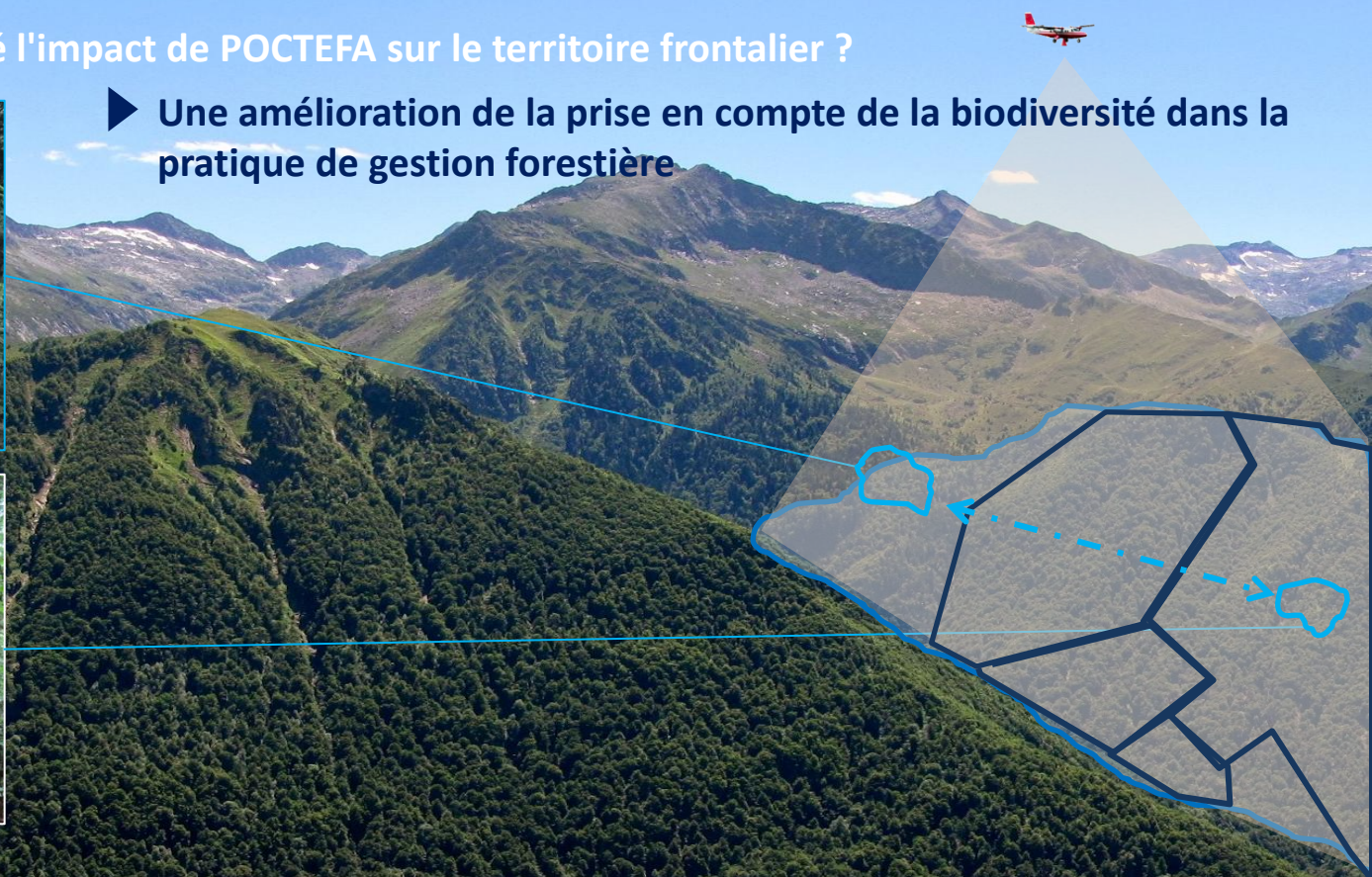
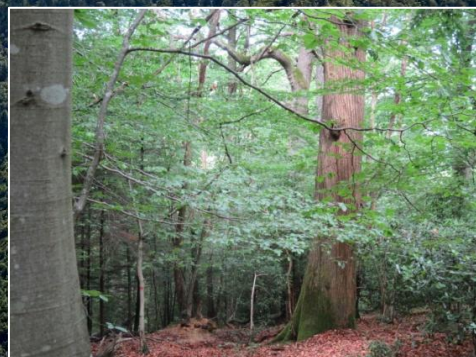
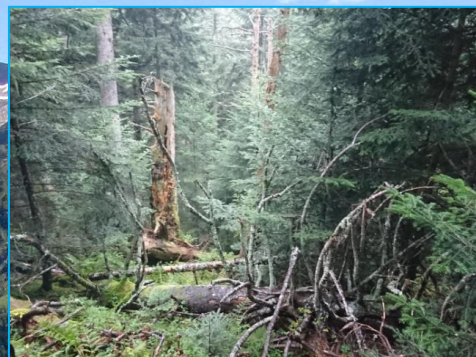
Structurer les données relatives à la desserte forestière

Créer des bases de données

Mettre à disposition des utilisateurs cette donnée

Quel a été l'impact de POCTEFA sur le territoire frontalier ?

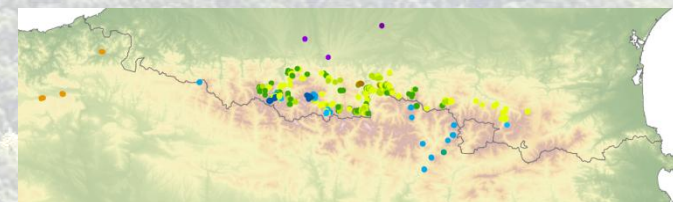
- Une amélioration de la prise en compte de la biodiversité dans la pratique de gestion forestière



Compiler les données relatives aux hotspots de biodiversité forestière (FHVE)

Caractériser la capacité de la matrice paysagère à favoriser ou non la connectivité écologique

Travailler avec les gestionnaires et propriétaires forestiers pour améliorer cette connectivité



De nombreux autres enjeux !

FORESPIR : un outil de coopération au service d'une forêt multifonctionnelle



Protection



Production



Biodiversité



Accueil





20 ans de coopération au service de la forêt des Pyrénées

www.geieforespir.com