

# Programme Interreg "MED": Coopération et Capitalisation

*Helena PAPA – SC MED*

**Jaca, 26 novembre 2019**

# Architecture "MED" 2014-2020

## 1. Nouvelle **STRUCTURE**:

- ✓ 3 Axes « Thématiques »
- ✓ 1 Axe « Gouvernance »

## 2. Nouveau **CONTENU**:

- ✓ **Projets «Modulaires»**: coopération échelonnée en «modules»: étude ► test/transfert ► capitalisation
- ✓ **Projets «Horizontaux»**: regroupement de projets modulaires en «**communautés thématiques**»
- ✓ **1 Projet «plateforme de gouvernance»**
- ✓ **Projets Stratégiques**

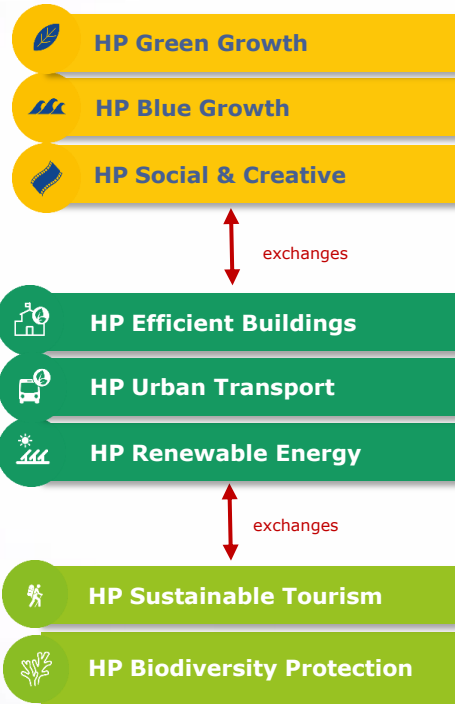
# Architecture à 3 niveaux d'impact

**3<sup>e</sup> niveau d'impact**  
Vision Partagée  
« **Gouvernance MED** »



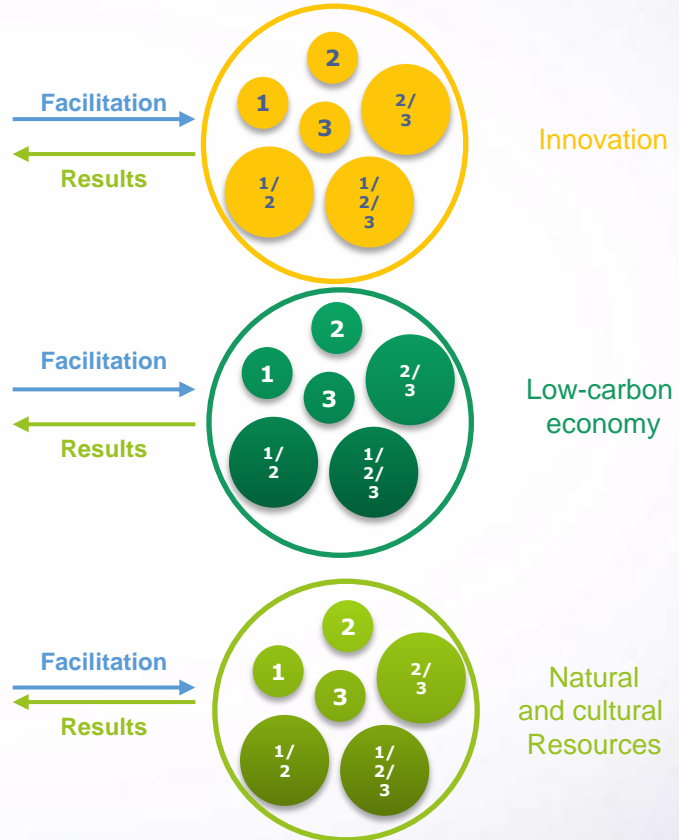
**Projets HORIZONTALS**  
**2<sup>e</sup> niveau d'impact**

Communautés Thématiques  
*Niveau Transnationale*



**Projets MODULAIRES**  
**1<sup>er</sup> niveau d'impact**

*Niveau « terrain »*



# Pourquoi Nouvelle Architecture?

↻ **Pour structurer la Capitalisation à double niveau:**

« projets » et « programme »

↻ **Différences avec le passé:**

- 1) Projets orientés vers le transfert/capitalisation dès le départ** (plan de travail « Work Packages » spécifiques)
- 2) Projets regroupés en « **communautés thématiques** » (PH) : aucun projet ne travaille seul ▶ **synergies**
- 3) Axe « Gouvernance »:** plateforme + projets stratégiques

# C'est quoi la Capitalisation ?

## Définition générale:

"collection systématique des données, analyse"

## Définition « MED » :

↪ **Niveau Projets:** « *processus continu qui façonne l'ensemble de cycle de vie d'un projet* »

↪ **Niveau Programme:** « **enjeu-clé** visant à exploiter pleinement l'expérience acquise »

***Processus hautement participatif visant à impacter les politiques locales / régionales***

# Plan de Capitalisation MED

## Objectif :

- ***appropriation territoriale*** des résultats de coopération et ***impact des politiques locales / régionales***
- à atteindre progressivement via 2 Sous-Objectifs:

### Sous-Objectif 1:

Environnement propice à la capitalisation

### Sous-Objectif 2:

Transfert et labélisation des outils impactant les politiques

### Objectif Principal:

Appropriation Territoriale

# *La marche vers l'Objectif*

## **1<sup>er</sup> Sous-Objectif:**

### *Environnement propice à la capitalisation* 😊

- Impliquer activement les autorités compétentes et les décideurs politiques
- développer un argumentaire fort basé sur des résultats ▶ ce qui incite à aller au delà du court terme

## **2<sup>e</sup> Sous-Objectif:**

### *Transfer & Labélisation d'outils concluants*

- visibilité et dissémination des résultats

❖ **Capitalisation** ≠ **Compilation** des documents ☹️

# Capitalisation «*Modus Operandi*»

## 3 Phases:

***Démarrage*** → ***Mise en œuvre*** → ***Clôture***  
(2018 / 2019)                      (2019 / 2021)                      (2022)

## Acteurs:

1. "Capitalisation **F**ocus **G**roup/CFG" au SC MED
2. Projets Horizontaux: « **Compagnons** »
3. Partenaires de projets: « **Catalyseurs** »



# Suivi du Plan de Capitalisation MED

Phase	Acteurs	Etape de Réalisation – Clé	Calendrier
Démarrage	CFG/SC	1 Capitalisation Focus Group (CFG/SC) 1 Plan de Capitalisation 1 Séminaire de Lancement 'Capitalisation'	6 mois (11/2018 – 04/2019)
Mise en Œuvre	CFG/SC PH + PM + PS PANORAMED	[18 >] <b>Catalyseurs</b> de Capitalisation 1 Plan de Travail 'Capitalisation' <b>1 Chaîne des Valeurs 'Capitalisation'</b> <i>(capitalisation value chain)</i>	31 mois (05/2019 – 12/2021)
Clôture	CFG/SC PH + PM + PS PANORAMED PCN	[7 >] Exemples-Phares ( <i>flagship</i> ) de Capitalisation	12 mois (01 – 12/2022)

*Merci*

**Interreg**  
*M*editerranean



EUROPEAN UNION

[www.interreg-med.eu](http://www.interreg-med.eu)  
[Programme\\_med@regionpaca.fr](mailto:Programme_med@regionpaca.fr)